



**SUBSCRIPTION
ADVANTAGE PACKS: PIÙ
VALORE AL TUO LAVORO**

Gli iscritti al programma Autodesk® Subscription hanno già accesso a strumenti esclusivi, formazione e supporto Web tramite il Subscription Center, ma da oggi c'è molto di più.

Sono finalmente disponibili gli Autodesk® Subscription Advantage Packs per il software Autodesk 2010. Grazie ai contenuti di questi pacchetti, gli iscritti al programma Autodesk Subscription possono avere accesso in anteprima agli ultimi aggiornamenti dei prodotti, a tutto vantaggio della propria produttività e competitività.

Specifiche funzionalità, strumenti e nuovi contenuti, completamente compatibili con le ultime versioni software, rendono i Subscription Advantage Packs elementi indispensabili per sfruttare al meglio le tecnologie più recenti. Sono disponibili per il download nel Subscription Center o direttamente da gran parte del software Autodesk 2010.

Per effettuare il download di un Subscription Advantage Pack, accedi subito al Subscription Center, all'indirizzo Web www.autodesk.it/subscriptionlogin.

Scopri tutti i vantaggi per aumentare la tua produttività effettuando il download degli Autodesk Subscription Advantage Packs per:

AutoCAD® 2010

AutoCAD® Mechanical 2010

Seguendo le richieste dell'Autodesk User Group (AUGI®), gli strumenti di AutoCAD® ideati per fare risparmiare tempo e aumentare la produttività mettono ora a disposizione le seguenti funzionalità:

- Attivazione e disattivazione degli oggetti indipendentemente dai layer
- Selezione di tutti gli oggetti simili selezionando un solo oggetto con un particolare attributo ed eseguendo il comando "selerapid"
- Possibilità di isolare, interrompere l'isolamento e aggiungere gli oggetti selezionati
- Possibilità di mettere i tratteggi in secondo piano

AutoCAD® Architecture 2010

- Creazione di piani di ristrutturazione con la corretta rappresentazione dei tre diversi piani: esistente, da realizzare e da demolire
- Rapida creazione di colonne e posizionamento di porte e finestre
- Software Autodesk® ImageModeler™ 2010 che permette di utilizzare fotografie digitali 2D per creare e modificare più rapidamente i modelli 3D e applicarvi texture

AutoCAD® Civil 3D® 2010

- Nuove funzionalità per l'uso e la visualizzazione di nuvole di punti
- Definizione rapida delle rotonde
- Software Autodesk® ImageModeler™ 2010 che permette di utilizzare fotografie digitali 2D per creare e modificare più rapidamente i modelli 3D e applicarvi texture

Famiglia di prodotti Autodesk® Inventor® 2010

- Semplificazione delle attività più comuni come la quotatura, l'inserimento di blocchi e viste multiple
- Più contenuti architettonici, annotazioni e opzioni di disegno
- Impostazioni ottimizzate per le simulazioni; feedback visivo e risultati di simulazione più chiari e personalizzabili

AutoCAD® Map 3D 2010

- Nuove funzionalità per l'uso e la visualizzazione di nuvole di punti
- Software Autodesk ImageModeler 2010 che permette di utilizzare fotografie digitali 2D per creare e modificare più rapidamente i modelli 3D e applicarvi texture

AutoCAD® MEP 2010

- Nuove funzionalità per la gestione delle transizioni dei condotti e i progetti di ristrutturazione e adeguamento energetico
- Creazione di piani di ristrutturazione con la corretta rappresentazione dei tre diversi piani: esistente, da realizzare e da demolire

Autodesk® Navisworks® Manage 2010

Autodesk® Navisworks® Review 2010

Autodesk® Navisworks® Simulate 2010

- Interoperabilità migliorata tra Autodesk Navisworks e tutta una serie di altri prodotti, compresi Autodesk® Maya®, Autodesk 3ds Max e Autodesk® Softimage®
- Nuovo toolkit per l'elaborazione in batch a supporto dell'automatizzazione delle attività più comuni
- Generazione di modelli dell'intero progetto per la simulazione e l'analisi

Autodesk® Revit® Architecture 2010

Autodesk® Revit® MEP 2010

Autodesk® Revit® Structure 2010

Oltre alle caratteristiche e alle funzionalità che permettono di estendere le potenzialità in alcune aree fondamentali, come la modellazione, il coordinamento e gli elaborati grafici, sono disponibili tre applicazioni complementari:

- Autodesk® Revit® Model Inspector per aiutare gli utenti a convalidare l'accuratezza dei modelli architettonici rispetto a standard prestabiliti
- Autodesk® Revit® DB Link per importare ed esportare dati tra progetti realizzati con Revit e database esterni, conservando sempre le relazioni tra i dati collegati
- Autodesk ImageModeler 2010 per utilizzare fotografie digitali 2D per creare e modificare più rapidamente i modelli 3D e applicarvi texture

Autodesk® Showcase® 2010

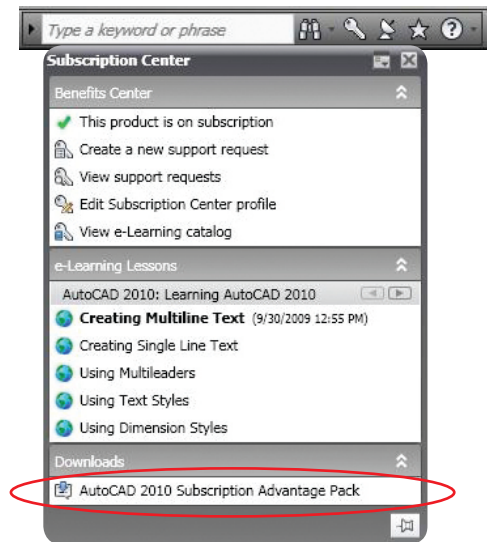
- Supporto nativo per i sistemi operativi Windows® XP e Windows Vista® a 64 bit per poter caricare set di dati estesi
- Funzionalità di animazione avanzate per arricchire le scene di progetto con animazioni coinvolgenti

Autodesk® 3ds Max® 2010

- Migliore interoperabilità con i dati di progetto
- Ampia connettività con il software di modellazione Google SketchUp

Autodesk® 3ds Max® Design 2010

- Migliore interoperabilità con i software CAD
- Ampia connettività con il software di modellazione Google SketchUp
- Compositing ottimizzato con OpenEXR



Si può effettuare il download dei Subscription Advantage Packs direttamente dalla maggior parte dei prodotti software Autodesk 2010.*

Guarda le demo video dei Subscription Advantage Packs all'indirizzo Web www.autodesk.com/advantagepacks.

Non sei ancora iscritto al programma Autodesk Subscription?

Autodesk Subscription permette di sfruttare al meglio il software Autodesk, grazie a una vasta gamma di vantaggi:

- **Aggiornamenti automatici per tutta la durata** del contratto di Subscription. È il modo più conveniente per mantenere sempre aggiornato il software Autodesk.

- **Budget prevedibile**, in quanto i costi del software sono noti per tutta la durata del contratto di Subscription.
- **Termini di licenza flessibili**** che permettono agli utenti di utilizzare il software sia in ufficio che a casa e danno ai progettisti la possibilità di utilizzare le versioni precedenti (fino a tre versioni precedenti per la maggior parte dei prodotti).

- **Lezioni di e-Learning** per imparare in modo semplice e veloce le caratteristiche e le funzionalità del software Autodesk.
- **Supporto Web individuale** offerto dai tecnici del supporto Autodesk per installazione, configurazione e risoluzione dei problemi.

Per saperne di più, contatta il tuo rivenditore autorizzato Autodesk di fiducia o un rappresentante commerciale Autodesk.

* Non tutti i prodotti software 2010 consentono l'accesso diretto ai Subscription Advantage Packs. Tra i prodotti che non offrono l'accesso diretto ai Subscription Advantage Packs sono compresi Autodesk Navisworks Simulate, Autodesk Navisworks Manage, Autodesk Navisworks Review, Autodesk Showcase e Autodesk Showcase Professional. L'accesso ai Subscription Advantage Packs dipende anche dalle autorizzazioni impostate dal responsabile del contratto Subscription della tua Azienda.

** I termini di licenza flessibili, come l'utilizzo delle versioni precedenti e l'uso domestico, sono applicabili per la maggior parte dei prodotti alle tre versioni che precedono quella attuale, sono soggetti ad alcune condizioni e potrebbero non essere disponibili per tutti i programmi software o in tutti i paesi. Rendering di copertina per gentile concessione di Natalie Chusa.

Autodesk, AutoCAD, Civil 3D, ImageModeler, Inventor, Maya, Navisworks, Revit, Showcase, Softimage e 3ds Max sono marchi registrati o marchi di Autodesk, Inc., e/o delle sue società sussidiarie e/o affiliate negli Stati Uniti e/o in altri paesi. AUGI è un marchio registrato di Autodesk, Inc., su licenza esclusiva di Autodesk User Group International. Tutti gli altri nomi, nomi di prodotto o marchi appartengono ai rispettivi proprietari. Autodesk si riserva il diritto di modificare le funzionalità e le specifiche dei prodotti in qualsiasi momento senza preavviso e declina ogni responsabilità per eventuali errori tipografici o grafici contenuti nel presente documento. © 2009 Autodesk, Inc. Tutti i diritti riservati. 09-AD-1012